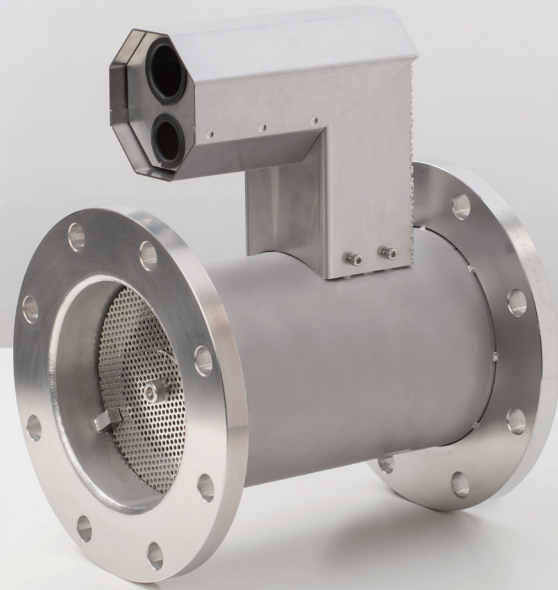


大流量気体加熱器

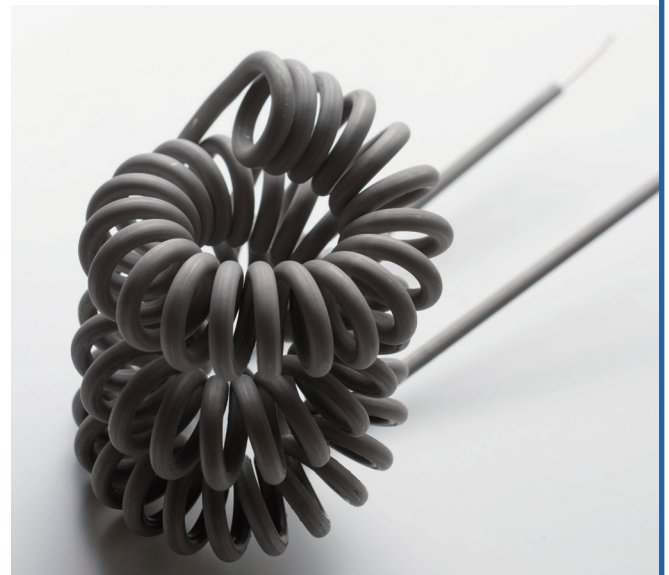
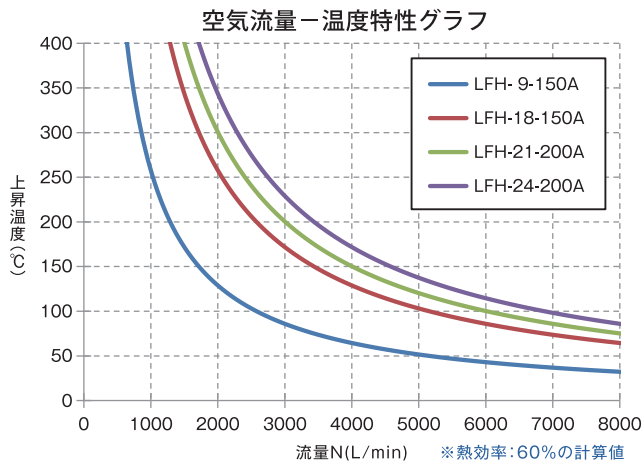
LFHシリーズ

「大流量気体加熱器」は、配管へ直接接続可能なインライン型のヒーターです。



◎大流量気体加熱器の特徴

- ・一般的なシェル型加熱器と比べて全長が半分程度になります。シーズヒーターを複雑に曲げ加工することにより、コンパクト化を実現。
- ・既設の配管に直接接続が可能なインライン型
- ・ヒーター容量 最大30kW程度。



◎大流量気体加熱器の用途

- ・空気、窒素ガス、アルゴンガス、水蒸気など様々な気体の加熱用途

◎製品ラインナップ

| 型式 | 電圧(V) | ヒーター容量(W) | フランジ | 使用最高圧力 |
|-------------|-------|-----------|-------------|-----------|
| LFH-9-150A | 200 | 9000 | JIS 5K 150A | 0.2M P aG |
| LFH-18-150A | 200 | 18000 | JIS 5K 150A | |
| LFH-21-200A | 200 | 21000 | JIS 5K 200A | |
| LFH-24-200A | 200 | 24000 | JIS 5K 200A | |

※他のヒーター容量も製作可能です、ご相談ください。